

# VACANCES AVRIL/MAI 2024

## DU 22 AVRIL AU 03 MAI

Inscriptions à partir  
du lundi 08 avril

# PROGRAMME D'ACTIVITÉS

Famille



Centre Social Pasteur  
1 rue du Dr Maillard - Cholet  
02 41 65 01 05  
[www.cspasteur.centres-sociaux.fr](http://www.cspasteur.centres-sociaux.fr)



## LUNDI 22



14H - 17H



### Atelier Couture

“ Fabrication de lingettes démaquillantes ”



14H - 17H



### Atelier DIY

“ Fabrication de lessive, gel douche, gommage maison ”



14H - 17H



### Quizz Party “ Environnement ”



14H - 17H

### Salle de jeux pour les enfants



( réservé aux enfants des parents inscrits aux activités du jour )

## MARDI 23



14H - 17H



### “ Clean ton quartier ”

Rendez-vous sur le terrain de foot

Au programme : course aux déchets, Tri rigolo, Cadeau surprise, gouter party!

40 places



## MERCREDI 24

14H - 17H



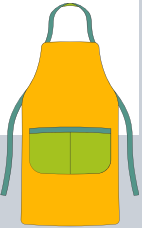
### Atelier Cuisine

### “ Gouter zéro déchets ”

Salle famille

Des recettes simples, fait maison et de saison !

20 places



## JEUDI 25



10H - 17H30



### Sortie zoo

“La Boissière du Dorée”

Prévoir Pique-nique et goûter



enfant de - 3 ans : 1€

QF 0 à 700€		QF 701 à 1100€		QF + 1101€	
Adulte	Enfant 3-12 ans	Adulte	Enfant	Adulte	Enfant
9€	5€	11€	6€	13€	7€

## VENDREDI 26



14H - 16H30



### Café numérique

présentation Plateforme E - Lyco / E - primo + questions...



14H - 16H30



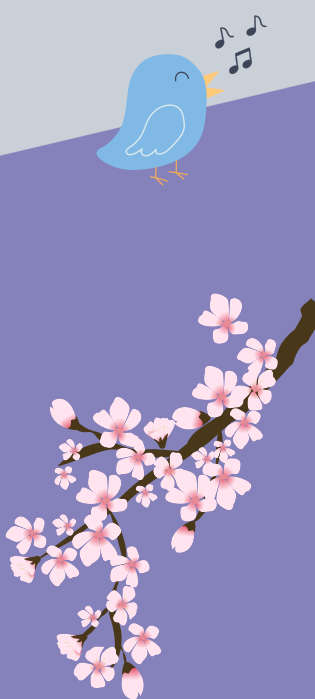
### Atelier Brico

( réservé aux enfants des parents inscrits au café numérique )



## J'AIME MA PLANÈTE ET MON QUARTIER

Nous vous proposons sur ces vacances des activités, ateliers, grands jeux de sensibilisation pour apprendre ensemble à respecter notre environnement.



## LUNDI 29



14H - 18H



Jeu de piste

“ Mission zéro déchet ”

De nombreuses activités et défis à réaliser + stand goûter

Rendez-vous sur le terrain de foot



40 places

## MARDI 30



11H - 17H30

Sortie Nature  
Mortagne sur Sèvre

Au programme : Pique-nique, Jeux, Promenade

Prévoir Pique-nique  
Tarif : 1€ / personne

16 places



## MERCREDI 1

# Férialé

## INFOS SORTIES



Pour permettre à chaque famille de pouvoir participer à une sortie, le nombre de sortie est limité à une par famille.

## JEUDI 2



14H - 17H

Sortie Kidi Mundi  
(En autonomie)

Tarif : 3€ / enfant



## VENDREDI 3

### INVITATION

J'irai manger  
chez vous

Vendredi  
03 mai

A partir de 18h30  
Rue Saint servan  
(à l'arrière)  
du n°2 au 14

Atelier cuisine  
à partir de 14h

Tours de magie  
en soirée

Des rencontres, des échanges,  
un moment convivial autour d'un  
repas partagé



Pour les habitants du 2 au 14  
rue saint servan

## FONCTIONNEMENT



Pour toute inscription, la famille s'engage à participer à l'atelier ou à la sortie. En cas d'absence non justifiée, la famille ne sera pas prioritaire sur les inscriptions des prochaines vacances.

## HORAIRES OUVERTURE

Lundi : 14h - 18h

Mardi : 9h -12h / 14h - 18h

Mercredi : 9h -12h / 14h - 18h

Jeudi : 9h -12h / 14h - 18h

Vendredi : 9h -12h / 14h - 18h



### *A noter*

Inscription auprès de l'accueil du Centre Social Pasteur.

Une Adhésion familiale et annuelle de 10€ est demandée pour participer aux activités.

En cas de mauvais temps ou d'effectif insuffisant, des activités pourront être annulées et/ou reportées

Centre social Pasteur -1 rue du Dr Maillard - CHOLET

02 41 65 01 05 [www.cspasteur.centres-sociaux.fr](http://www.cspasteur.centres-sociaux.fr)

